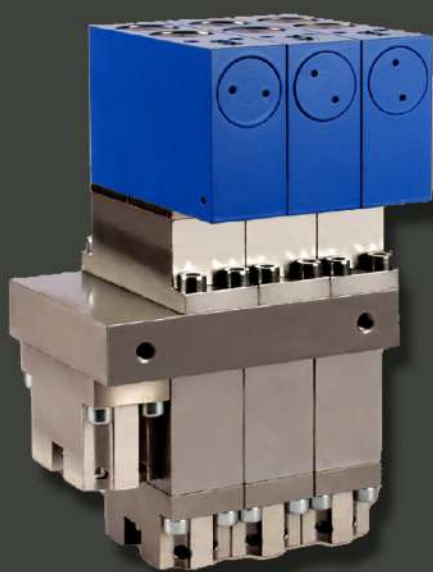


RBz 1-6

Iskrobezpieczny blok
elektrohydrauliczny



Sterowanie kierunkiem
przepływu medium
w maszynach
i urządzeniach
hydraulicznych

- budowa modułowa
- przeznaczony do zastosowań w przestrzeniach zagrożonych wybuchem
- sterowanie elektryczne lub mechaniczne
- medium - olej, emulsja olejowo - wodna



RBz 1-6

Iskrobezpieczny blok elektrohydrauliczny

DANE TECHNICZNE

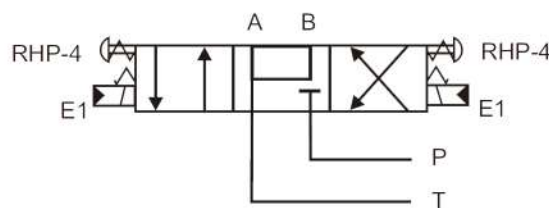
- ✓ Elektryczne
 - sterowanie elektryczne
 - zasilanie
 - rezystancja cewki
- ✓ Warunki pracy
 - współczynnik przepływu Kv wg DIN IEC 534
 - optymalna temperatura otoczenia
 - wilgotność względna powietrza
 - medium robocze
 - wymagana / zalecana filtracja
 - ciśnienie nominalne
 - ciśnienie maksymalne
- ✓ Mechaniczne
 - masa
 - wymiary gabarytowe

Zespół Sterujący typu ZES 40
 12 V DC \pm 15%
 126 + 10 Ω

15,8 l/min dla emulsji olejowo wodnej
 5°C ÷ 65°C
 do 95%
 olej hydrauliczny, emulsja olejowo-wodna
 40/25 μ m
 32 MPa
 35 MPa

$n \times 6.8$ kg
 ($n \times 40,5 + 40$) x 150 x 268 mm
 $n = 1 : 6$

Elektrycznie lub mechanicznie sterowany rozdzielacz hydrauliczny w maszynach i urządzeniach hydraulicznych, pracujących w podziemnych wyrobiskach zakładów górniczych w przestrzeniach zagrożonych wybuchem.



Schemat hydrauliczny realizowany przez blok RBz 1-6

Rodzaj budowy przeciwybuchowej



I M1 Ex ia I Ma

Certyfikat badania typu WE

OBAC 13 ATEX 243X

Znak zgodności

